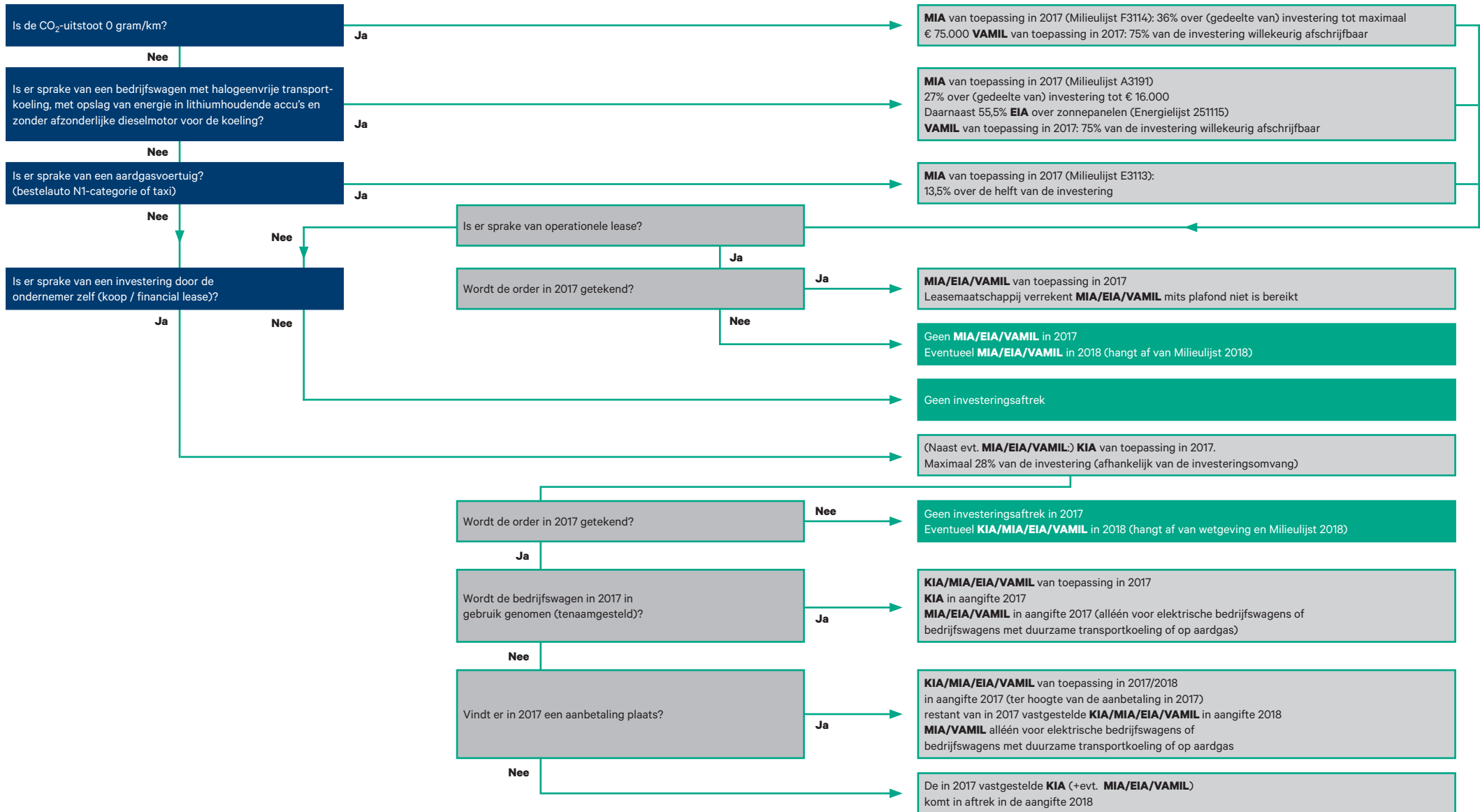


# Stroomschema investeringsaftrek 2017 voor bedrijfswagens (tot 3.500 kg GVW)



## Opmerkingen bij stroomschema investeringsaftrek 2017 voor bedrijfswagens (tot 3.500 kg GVW)

- Het schema is gebaseerd op de wettekst en Milieulijst per 1 januari 2017.
- MIA geldt alleen i.g.v. investering in een nieuwe ongebruikte bedrijfswagen (of demo < 6 mnd. / < 6000 km).
- Het schema gaat uit van een uiterlijke ingebruikname (tenaamstelling) van de bedrijfswagen in 2018.
- Voor de MIA geldt voor leasemaatschappijen een plafond, wat er toe kan leiden dat deze regeling tussentijds voor hen wordt stopgezet wegens budgetuitputting. Raadpleeg hiervoor de website van de Rijksdienst Voor Ondernemend Nederland ([www.rvo.nl](http://www.rvo.nl)) of andere officiële overheidspublicaties.
- Voor MIA is vereist dat de investerende ondernemer of leasemaatschappij de investering binnen 3 maanden na het ondertekenen van de order bij RVO aanmeldt.
- Laadpalen voor elektrische voertuigen en waterstofafleverstations komen in 2017 in aanmerking voor 36% MIA en voor Willekeurige Afschrijving (VAMIL) ter hoogte van 75% van de investering. Aardgasaflever- en vulpunten komen in 2017 in aanmerking voor 36% MIA. Voor deze laadpalen/afleverstations/afleverpunten geldt dat ze voor eigen voertuigen bestemd moeten zijn en op eigen bedrijfsterrein geplaatst moeten worden vervangende accu's voor gebruikte elektrische voertuigen (geen plug-in hybride) komen in aanmerking voor 27% MIA en 75% VAMIL (tot max. € 30.000).
- In 2017 zijn er ook mogelijkheden voor lokale subsidies. Raadpleeg daarvoor de site van de Rijksoverheid ([www.antwoordvoorbedrijven.nl](http://www.antwoordvoorbedrijven.nl)).
- De Milieulijst is een lijst van de Overheid met daarop vermeld welke producten in aanmerking komen voor investeringsaftrek. Deze lijst wordt ieder jaar geactualiseerd en rond de jaarwisseling gepubliceerd.
- Definitieve toekenning van de aftrekposten vindt plaats door de Belastingdienst op basis van alle relevante feiten en omstandigheden. Raadpleeg uw fiscaal adviseur voor uw eigen situatie. Aan dit schema kunnen geen rechten worden ontleend.

### Verklaring afkortingen:

- KIA** Kleinschaligheids Investerings Aftrek
- MIA** Milieu Investerings Aftrek
- EIA** Energie Investerings Aftrek
- VAMIL** Willekeurige Afschrijving Milieu Investeringen

Wijzigingen voorbehouden